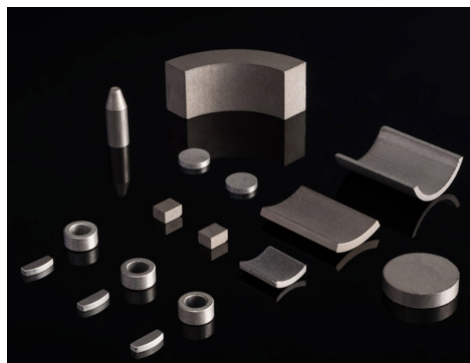




Samario Cobalto



Magneti in Samario Cobalto ad alte prestazioni
SAOMAG è il nuovo magnete in samario cobalto sinterizzato ad alte performances. La sua principale caratteristica è l'applicazione ad alte temperature fino a 350° C.
Il suo processo di sinterizzazione permette di raggiungere caratteristiche più potenti al fine di incontrare le esigenze dei clienti. Dopo il processo di sinterizzazione, i magneti sono lavorati per ottenere diverse varietà di misure senza stampo!
SAOMAG è il nuovo magnete sinterizzato con alte performances, bassissime tolleranze e soluzioni personalizzate.!

CARATTERISTICHE

Magnete di polveri di samario e cobalto
Permette varietà di misure senza stampo
Massima energia prodotta fino a 30 MGOe
Induzione residua fino a 11.5 KGs
Precisa tolleranza ± 0.05 mm
Adatto per applicazioni ad alte temperature fino a 350°C
Copertura non necessaria grazie alla sua resistenza alla corrosione e ossidazione
Adatto ad applicazioni high tech

APPLICAZIONE

Motori DC e AC Brushless
Tacho-generatori
Trasduttori
Strumenti ed attrezzature di misurazione
Sensori di posizione
Tecnologia settore medicale
Comunicazioni radar
Automotive
Sistemi di propagazione



Samarium Cobalto

Magnetic Features

	Residual Induction	Coercitive Force (Hcb)	Intrinsic coercive Force (Hcj)	Maximum energy product (BH) max	Max. work temperature Curie (TC)	Density	Vickers Hardness	Resistivity	Br loss coefficient	Hcj loss coefficient
Code	T (KGs)	KA/m (Koe)	KA/m (Koe)	Kj/m ³	°C	g/cm ³	Mpa	Ωcm	%/°C	%/°C
SC-16	0,81-0,85 (8,1-8,5)	620-660 (7,8-8,3)	1194-1830 (15-23)	110-127 (14-16)	250 (750-800)	8,3	450-500	5-6x10 ⁻⁵	-0,05	-0,2
SC-18	0,85-0,9 (8,5-9,0)	660-700 (8,3- 8,8)	1194-1830 (15-23)	127-143 (16-18)	250 (750-800)	8,3	450-500	5-6x10 ⁻⁵	-0,05	-0,2
SC-20	0,9-0,94 (9,0-9,4)	680-725 (8,5-9,1)	1194-1830 (15-23)	150-167 (19-21)	250 (750-800)	8,3	450-500	5-6x10 ⁻⁵	-0,05	-0,2
SC-22	0,92-0,96 (9,2-9,6)	710-750 (8,9-9,4)	1194-1830 (15-23)	160-175 (20-22)	250 (750-800)	8,3	450-500	5-6x10 ⁻⁵	-0,05	-0,2
SC-24	0,96-1,00 (9,6-10,0)	730-770 (9,2-9,7)	1194-1830 (15-23)	175-190 (22-24)	250 (750-800)	8,3	450-500	5-6x10 ⁻⁵	-0,05	-0,2
SC-24L	0,95-1,02 (9,5-1,02)	557-716 (7,0-9,0)	636-955 (8-12)	175-191 (22-24)	250 (750-800)	8,4	550-600	8-9x10 ⁻⁵	0,035	-0,2
SC-26-L	1,02-1,05 (10,2- 10,5)	557-748 (7,0-9,4)	636-955 (8-12)	191-207 (24-26)	250 (750-800)	8,4	550-600	8-9x10 ⁻⁵	0,035	-0,2
SC-28L	1,03-1,08 (10,3-10,8)	557-765 (7,0-9,6)	636-955 (8-12)	207-220 (26-28)	250 (750-800)	8,4	550-600	8-9x10 ⁻⁵	0,035	-0,2
SC-30L	1,08-1,15 (10,8-11,5)	557-795 (7,0-10,0)	636-955 (8-12)	220-240 (28-30)	250 (750-800)	8,4	550-600	8-9x10 ⁻⁵	0,035	-0,2
SC-32L	1,10-1,15 (11,0-11,5)	557-810 (7,0-10,2)	636-955 (8-12)	230-255 (29-32)	250 (750-800)	8,4	550-600	8-9x10 ⁻⁵	0,035	-0,2

Sintered Samrium-Cobalt Magnets

	Residual Induction (Br)	Coercitive Force (Hcb)	Intrinsic coercive Force (Hcj)	Maximum energy product (BH) max	Max. work temperature Curie (TC)	Density	Vickers Hardness	Resistivity	Br loss coefficient	Hcj loss coefficient
Code	T (KGs)	KA/m (Koe)	KA/m (Koe)	Kj/m ³ MGOe	°C	g/cm ³	Mpa	Ωcm	%/°C	%/°C
SC-26M	1,02-10,5 (10,2-10,5)	750-780 (9,4-9,8)	955-1273 (812-16)	191-207 (24-26)	300 (800)	8,4	550-600	8-9x10 ⁻⁵	0,035	-0,2
SC-28M	1,03-1,08 (10,3-10,8)	756-796 (9,5-9,8)	955-1273 (812-16)	207-220 (26-28)	300 (800)	8,4	550-600	8-9x10 ⁻⁵	0,035	-0,2
SC-30M	1,08-1,10 (10,8-11,0)	788-835 (9,9-10,5)	955-1273 (812-16)	220-240 (28-30)	300 (800)	8,4	550-600	8-9x10 ⁻⁵	0,035	-0,2
SC-32M	1,10-1,13 (11,0-11,3)	811-845 (10,2-10,6)	≥1194 (≥15)	230-255 (29-32)	300 (800)	8,4	550-600	8-9x10 ⁻⁵	0,035	-0,2
SC-24SL	0,95-1,02 (9,5-10,2)	700-750 (8,7-9,4)	≥1433 (≥18)	175-191 (22-24)	300 (800)	8,4	550-600	8-9x10 ⁻⁵	0,035	-0,2
SC-26SL	1,02-1,05 (10,2-10,5)	750-780 (9,4- 9,8)	≥1433 (≥18)	191-207 (24-26)	300 (800)	8,4	550-600	8-9x10 ⁻⁵	0,035	-0,2
SC-28SL	1,03-1,08 (10,3-10,8)	756-796 (9,5-10)	≥1433 (≥18)	207-220 (26-28)	300 (800)	8,4	550-600	8-9x10 ⁻⁵	0,035	-0,2
SC-30SL	1,08-1,10 (10,8-11,0)	788-835 (9,9-10,5)	≥1433 (≥18)	220-240 (28-30)	300 (800)	8,4	550-600	8-9x10 ⁻⁵	0,035	-0,2
SC-24H	0,95-1,02 (9,5-10,2)	700-750 (8,7-9,4)	≥1990 ≥25	175-191 (22-24)	300 (800)	8,4	550-600	8-9x10 ⁻⁵	0,035	-0,2
SC-26H	1,02- 1,05 (10,2-10,5)	750-780 (9,4-9,8)	≥1990 ≥25	191-207 (24-26)	300 (800)	8,4	550-600	8-9x10 ⁻⁵	0,035	-0,2
SC-28H	1,03-1,08 (10,3-10,8)	756-796 (9,5-10)	≥1990 ≥25	207-220 (26-28)	300 (800)	8,4	550-600	8-9x10 ⁻⁵	0,035	-0,2
SC-30H	1,08-1,10 (10,8-11,0)	788-835 (9,9-10,5)	≥1990 ≥25	220-240 (28-30)	300 (800)	8,4	550-600	8-9x10 ⁻⁵	0,035	-0,2
SC-32H	1,08-1,12 (10,8-11,2)	796-859 (10,0-10,8)	≥1990 ≥25	223-247 (28-31)	300 (800)	8,4	550-600	8-9x10 ⁻⁵	0,035	-0,2